

Ausführung:

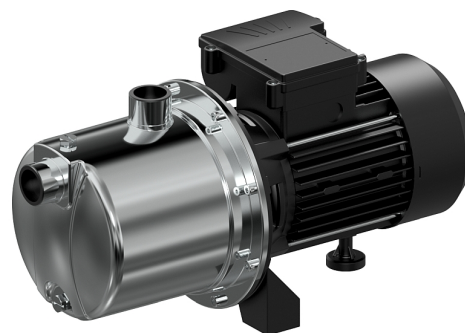
- selbstansaugende mehrstufige Kreiselpumpe
- selbstansaugend bis 8 Meter
- laufruhig
- max. Mediumtemperatur 40 °C

Einsatzgebiete:

- Wasserförderung in der Haustechnik
- Gartenbewässerung
- Waschanlagen
- Umfüllen von Tanks etc.
- Zur Förderung von klarem Wasser ohne aggressive und abrasive Bestandteile

Lieferumfang:

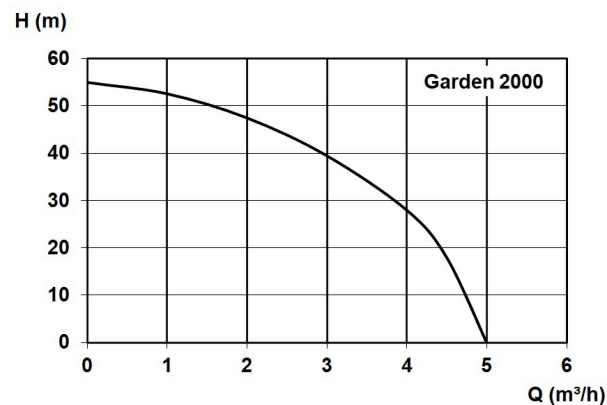
- fertig verkabelt, inkl. 1,5 Meter Netzkabel H07 RNF, mit Stecker


Produktvorteile:

- ruhiger Lauf
- Pumpengehäuse aus Edelstahl
- Motor mit Temperaturschutzschalter
- selbstansaugend bis 8 m

Technische Daten:

Art.-Nr.	U [V]	P ₁ [W]	P ₂ [W]	I _n [A]	n [min ⁻¹]	Q _{max} [m ³ /h]	H _{max} [m]	DA	L [mm]	B [mm]	H [mm]	Gewicht [kg]
23034	230	1300	900	5,2	2800	5,0	54,0	1" IG	416	200	209	11,5

Kennlinie:

Werkstoffe:

Werkstoff Laufrad:	Noryl
Dichtung Pumpe:	Gleitringdichtung Kohle/Keramik/NBR
Werkstoff Motorgehäuse:	Grauguss
Werkstoff Pumpengehäuse:	Edelstahl 1.4301
Werkstoff Motorwelle:	Edelstahl 1.4301

Abmessungen:

